

**ОПЕРАТИВНЫЙ ЕЖЕДНЕВНЫЙ ПРОГНОЗ
ЧРЕЗВЫЧАЙНЫХ СИТУАЦИЙ
НА ТЕРРИТОРИИ
НИЖЕГОРОДСКОЙ ОБЛАСТИ
на 02.03.2026**

ЕЖЕДНЕВНЫЙ МЕТЕОРОЛОГИЧЕСКИЙ ПРОГНОЗ НА ТЕРРИТОРИИ НИЖЕГОРОДСКОЙ ОБЛАСТИ



Опасные метеорологические явления: не прогнозируются.
Неблагоприятные метеорологические явления: днем 2 марта местами сильный снег, гололедные явления, гололедица.
 Главное управление МЧС России по Нижегородской области рекомендует обратить внимание на следующие метеоявления: днем местами умеренные осадки в виде мокрого снега.

Северная часть

-5°C  

0°C 

ПРОГНОСТИЧЕСКИЕ МЕТЕОУСЛОВИЯ ПО ДАННЫМ ФГБУ «ВЕРХНЕ-ВОЛЖСКОЕ УПРАВЛЕНИЕ ПО ГИДРОМЕТЕОРОЛОГИИ И МОНИТОРИНГУ ОКРУЖАЮЩЕЙ СРЕДЫ» НА 02.03.2026 г.






Облачно. Ночью местами небольшой снег, днем местами сильный снег, небольшие и умеренные осадки (снег, мокрый снег, дождь), гололедные явления, гололедица. Ветер юго-западный 4-9 м/с. Температура воздуха ночью -4...+1°C, днем -2...+3°C.

Центральная часть

-1°C  

+2°C

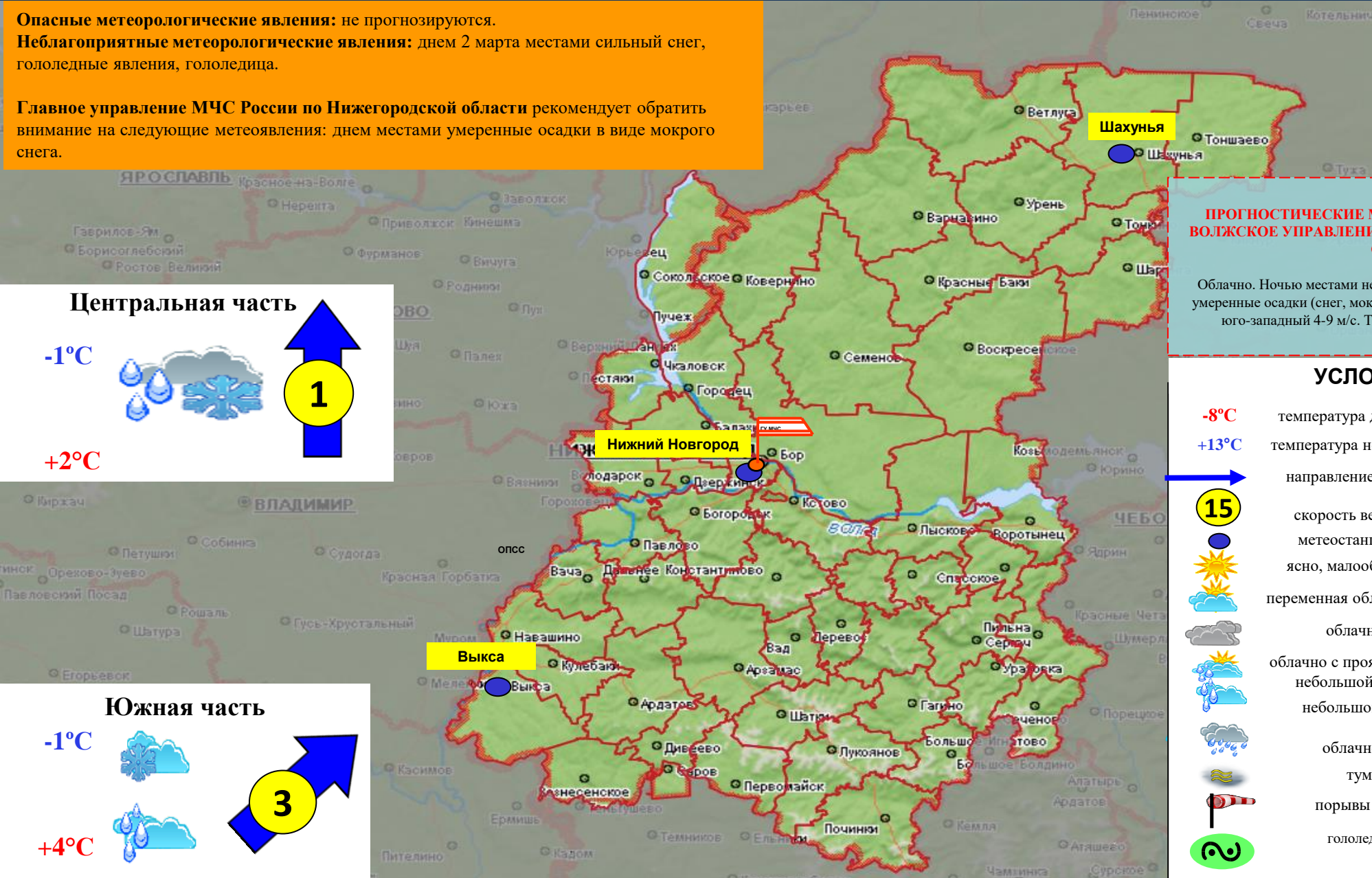
УСЛОВНЫЕ ОБОЗНАЧЕНИЯ

-8°C	температура днем		малооблачно, без осадков
+13°C	температура ночью		переменная облачность, без осадков
	направление ветра		облачно с прояснениями, небольшой дождь
15	скорость ветра		облачно, небольшой дождь
	метеостанция		облачно, дождь
	ясно, малооблачно		облачно, небольшие осадки
	переменная облачность		мокрый снег
	облачно		облачно с прояснениями, небольшой снег
	облачно с прояснениями, небольшой дождь		небольшой снег
	небольшой дождь		снег / сильный снег
	облачно, дождь		ледяной дождь
	туман		заморозки
	порывы ветра		морось
	гололедица		метель

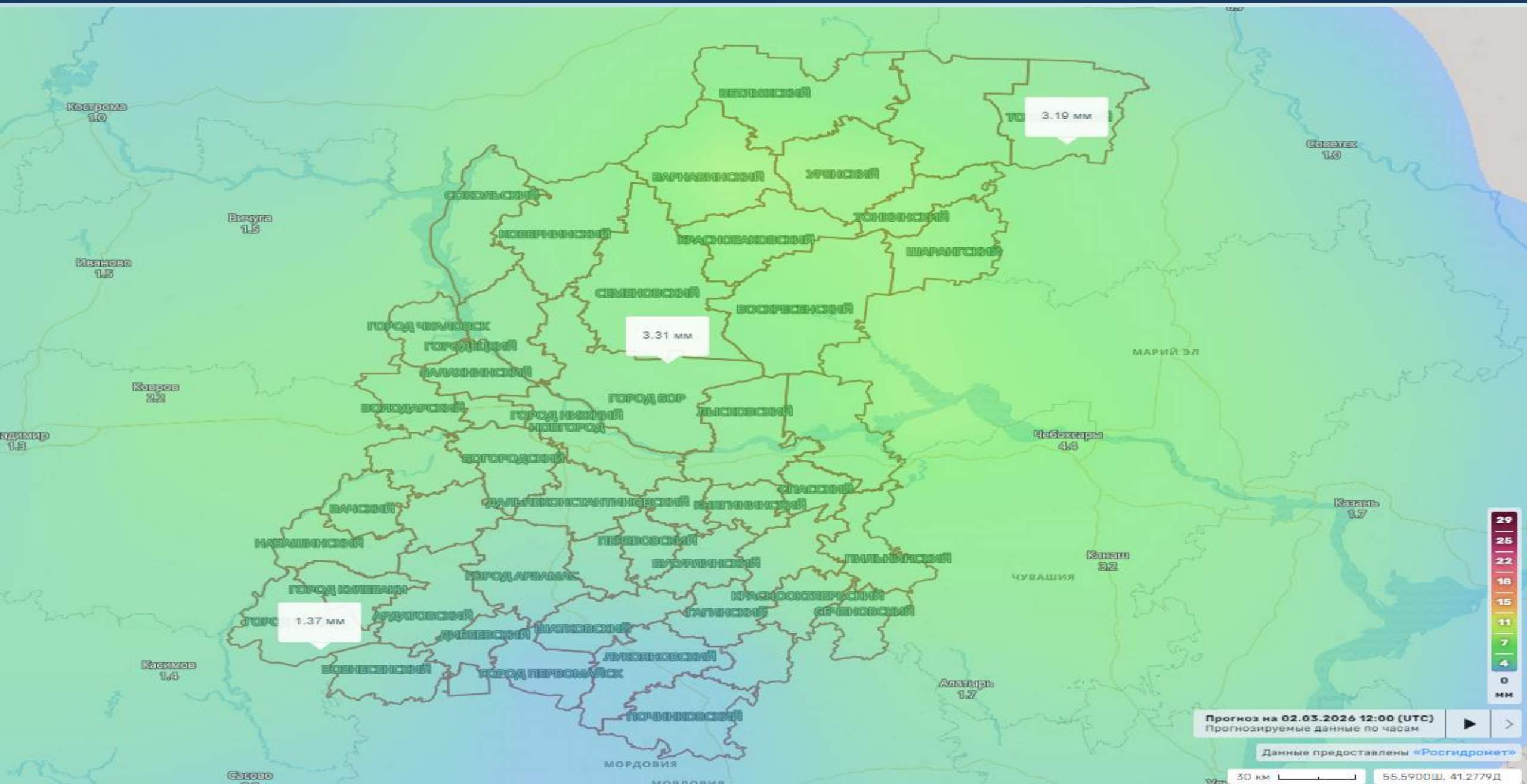
Южная часть

-1°C  

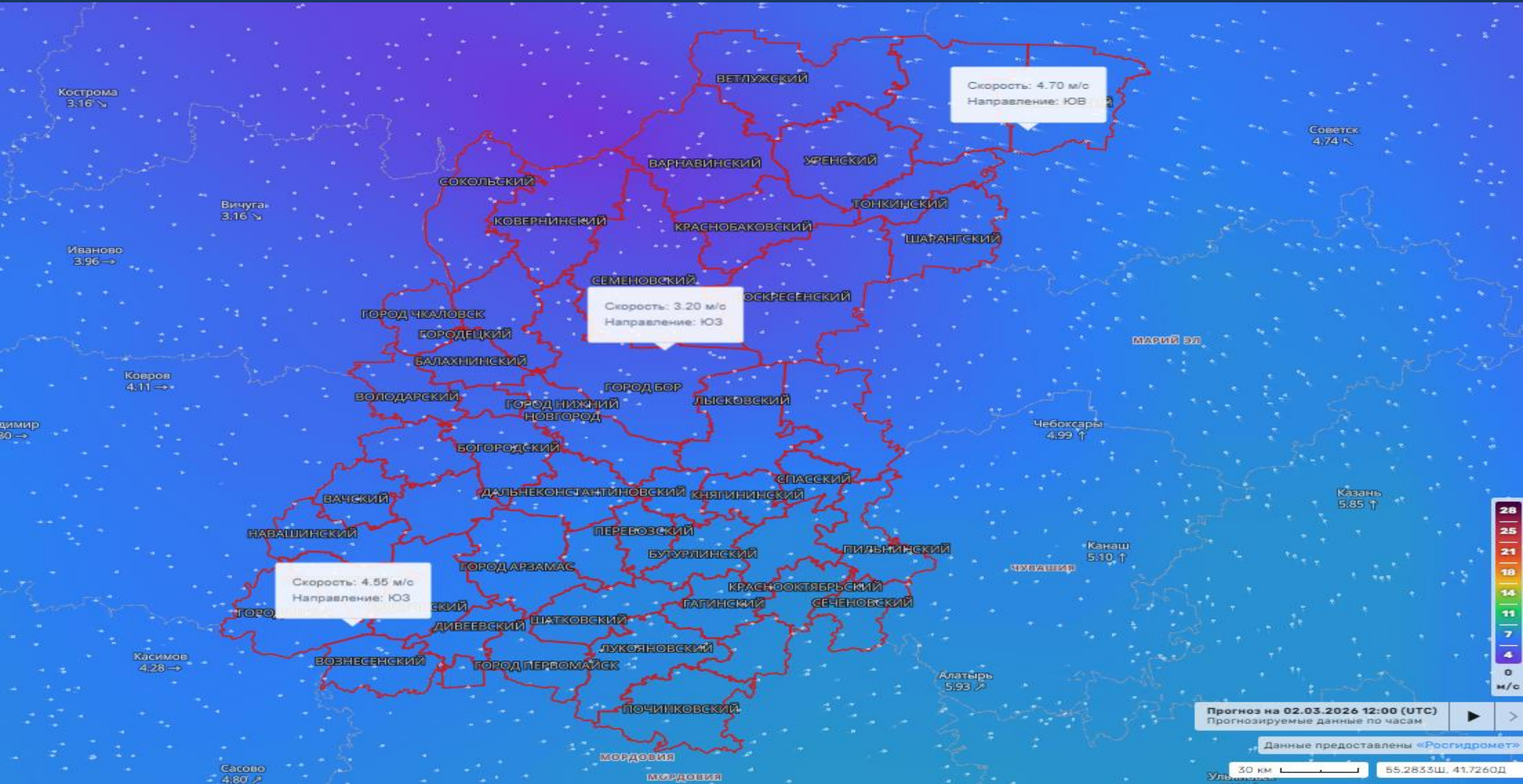
+4°C 



ПРОГНОЗ ВЫПАДЕНИЯ ОСАДКОВ НА ТЕРРИТОРИИ НИЖЕГОРОДСКОЙ ОБЛАСТИ ПО ДАННЫМ АТЛАСА ОПАСНОСТЕЙ И РИСКОВ



ПРОГНОЗ ВЕТРОВОЙ НАГРУЗКИ НА ТЕРРИТОРИИ НИЖЕГОРОДСКОЙ ОБЛАСТИ ПО ДАННЫМ АТЛАСА ОПАСНОСТЕЙ И РИСКОВ



ПРОГНОЗ ТЕМПЕРАТУРНОГО РЕЖИМА НА ТЕРРИТОРИИ НИЖЕГОРОДСКОЙ ОБЛАСТИ ПО ДАННЫМ АТЛАСА ОПАСНОСТЕЙ И РИСКОВ

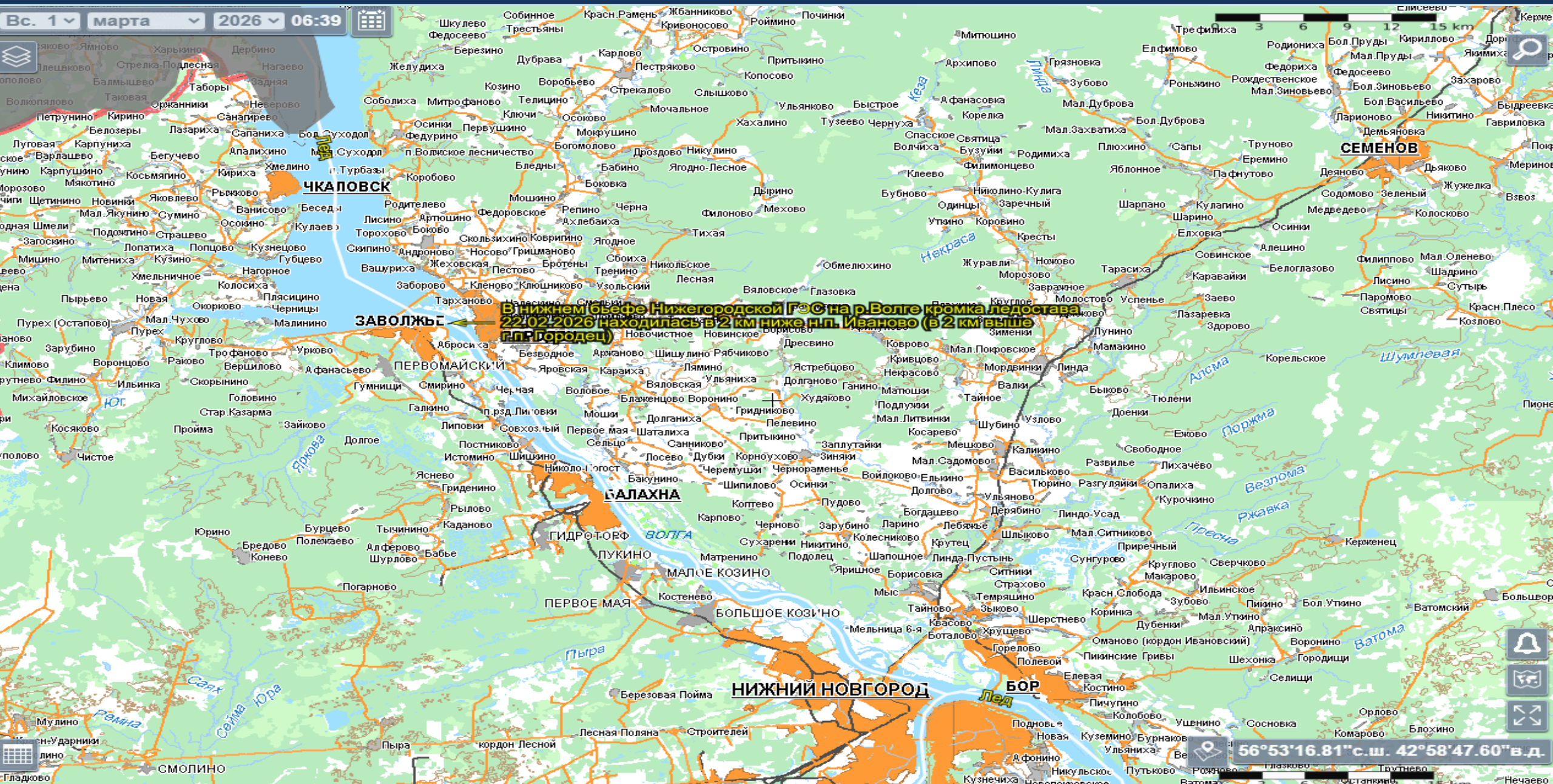


Прогноз на 02.03.2026 12:00 (UTC)
Прогнозируемые данные по часам

Данные предоставлены «Росгидромет»

30 км 55.4652Ш, 42.1173Д

МОНИТОРИНГ ЛЕДОВОЙ ОБСТАНОВКИ НА ТЕРРИТОРИИ НИЖЕГОРОДСКОЙ ОБЛАСТИ



ИНФОРМАЦИОННЫЕ МАТЕРИАЛЫ ПО ОСАДКАМ НА ТЕРРИТОРИИ НИЖЕГОРОДСКОЙ ОБЛАСТИ (РИСК НАРУШЕНИЯ ЭЛЕКТРОСНАБЖЕНИЯ НА 02.03.2026)

